

F E M E V A L



Federación Empresarial Metalúrgica Valenciana

**INFORME DE COYUNTURA
DEL SECTOR METALMECÁNICO
DE LA COMUNIDAD VALENCIANA**

IV TRIMESTRE 2021

INFORME ANUAL 2021

CONTENIDOS

I. RESUMEN EJECUTIVO

II. SITUACIÓN SECTORIAL

Actividad productiva (Índice de Producción Industrial del Metal).

Precios (Índice de Precios Industriales del Metal).

Empleo (Ocupados en el sector. Industria, Comercio y Servicios del Metal).

Comercio exterior (Principales partidas de exportación y destinos).

III. SITUACIÓN EMPRESARIAL

Valoración de la situación empresarial (Indicador del Clima del sector del Metal Valenciano).

Factores que dificultan la actividad de las empresas del metal.

IV. EXPECTATIVAS EMPRESARIALES

Expectativas de negocio, empleo e inversión (Indicadores de saldo optimista/pesimista sectorial).

V. NOTA METODOLÓGICA

I. RESUMEN EJECUTIVO

- Tras la contracción del **crecimiento mundial** en 2020 (-3,1%), el FMI estima que la economía mundial ha crecido en 2021 en un 5'9%. Por economías, todas han tenido un crecimiento positivo (EE.UU.: 5,6%; Reino Unido: 7,2%; América Latina: 6,8%, y China 8,1%). Sin embargo, no todas las economías han logrado volver a los niveles previos al estallido de la Pandemia. El crecimiento del 2021 y las previsiones para el 2022 (4,4% de crecimiento del PIB mundial), confirman que la economía mundial sigue en unas condiciones más débiles de lo esperado. La variante ómicron tan contagiosa del virus, el encarecimiento de la energía, los problemas de suministros, la creciente inflación, están limitando las perspectivas del crecimiento mundial
- Para la **Unión Europea** (Zona Euro) el FMI calcula que el crecimiento en 2021 ha sido del 5,2%, (frente a la caída en -6,4% en 2020). Por países destacar los crecimientos de Francia del 6,7%, de Italia del 6,2%. La economía alemana ha crecido en menor medida con un 2,7%, muy afectada por los problemas en la cadena de suministro. Las proyecciones arrojan un crecimiento para la zona euro del 3,9% para el 2022 y del 2,5% en 2023, sin prever las posibles repercusiones de un conflicto armado en Ucrania.
- En **España**, la evolución económica ha mantenido la misma tendencia, si bien algo más negativa, con un mayor impacto de la crisis (-10,8% del PIB en 2020) y una menor recuperación (+4,9% en 2021), lastrada por las crisis en los sectores de turismo y automoción tan importantes para la economía española. A nuestro favor, las perspectivas del FMI para los próximos dos años son las mejores de la UE; con un crecimiento previsto del 5,8% para el 2022 y de un 3,8% para el 2023.
- En la **industria del metal a nivel nacional**, el Índice de Producción Industrial del Metal Estatal ha crecido en 2021 el 8,9%, frente a la evolución negativa de 2020 del -13.1%. Alcanzando un empleo de 1.054.800 en el cuarto trimestre de 2021, 43.200 ocupados más que a finales del 2020. Las exportaciones nacionales del metal, en el acumulado del año 2021 ha crecido en un +16,8 %, frente a la tasa negativa del -14 % del 2020
- **La actividad productiva de la Industria del Metal de la Comunidad Valenciana**, presenta un crecimiento en el ejercicio 2021, del 11,2%, frente a la caída producida en 2020 del -12,8%. Se ha producido un buen comportamiento en todos los subsectores industriales del metal, que recuperan sus niveles de producción pre pandemia, a excepción del sector de la fabricación de automóvil y sus componentes, que mantiene su crisis con una disminución del -15,7%
- **La ocupación en el conjunto del sector del metal valenciano** cierra 2021 con un empleo de 193.800. El sector del metal (industria, comercio y servicios) ha ganado en 2021 un total de 4.300 empleos. Si bien el subsector de fabricación de automóviles y el subsector de instalaciones del metal han perdido empleo en este 2021.
- Respecto a las **exportaciones del sector metal valenciano durante 2021**, las cifras reflejan un aumento del 4,44% frente a la caída del pasado año del -18,55%. Las exportaciones del metal valenciano no se han recuperado de la crisis de la COVID, por la caída sufrida en las exportaciones del automóvil y sus componentes del -17,8% en este ejercicio 2021.

- A primeros de 2022 la **valoración que las empresas valencianas** del sector del metal dan a su actual situación, refleja una ligera mejoría, dando una nota de 6.4 puntos sobre 10, frente a los 6.2 puntos dadas en el pasado trimestre. El subsector del Comercio del Metal presenta la mejor valoración de todo el sector del metal, hasta los 7,5 puntos
- **Las expectativas de negocio de las empresas** del sector del metal para el primer trimestre del 2022, se mantienen en un tono totalmente neutral, con un valor de 50.67 puntos (en un baremo de 0 a 100). Con el paso del tiempo, el clima de incertidumbre, sigue siendo muy alto, sin tener plena confianza en lograr un clima de estabilidad económica en el sector.

Los factores que más dificultan la actividad de las empresas del metal son:

- Problemas de abastecimiento e incremento del precio de las materias primas
- Descensos de los márgenes comerciales
- Debilidad de la economía española.
- Efectos de la Covid-19. Absentismo laboral

En resumen, los datos del 2021 para el sector del metal (Industria, comercio y servicio) han sido, en general positivos, con un crecimiento del Índice de producción industrial del 11,4% un crecimiento del empleo del 2,24%; y de las exportaciones del 4,4%. Pero el sector en su conjunto no ha alcanzado los niveles previos a la pandemia, sobre todo lastrado por la importante crisis en la que se encuentra el sector industrial y comercial del automóvil, con una caída en 2021 del 15,7% de su producción industrial, de un -37% de caída de empleo y de una disminución del -17,8% en sus exportaciones.

II. SITUACIÓN SECTORIAL

Actividad productiva Industria Metal

La actividad productiva de la Industria del Metal de la Comunidad Valenciana, según el índice de producción industrial de la Comunidad Valenciana (IPICV) elaborado por FEMEVAL, **presenta una recuperación en el ejercicio 2021, del 11,4%**. Sin embargo, el dato no es lineal para todos los subsectores industriales del metal. Los subsectores de **Maquinaria y equipo mecánico**, de **Productos metálicos, y de Material y equipo electrónico** con una importante recuperación de en torno al +20%; y, por el contrario, el subsector del **Automóvil y sus componentes**, que sigue con un retroceso, iniciado en 2018,

sufriendo en 2021 una importante caída del -15,7% en su índice de producción industrial.

A nivel estatal, la producción de la industria del metal ha seguido la misma tendencia con una recuperación de su producción industrial, del 8,9% durante el 2021, frente a la caída en 2020 del 13,1%. El sector del automóvil, a nivel nacional, presenta igualmente una caída en 2021 del -18,2%

Índice de Producción Industrial de la Comunidad Valenciana. Comparación de la evolución España / Comunidad Valenciana. Subsectores de actividad industrial.

	PROMEDIOS ANUALES							2020	2021			
	2015	2016	2017	2018	2019	2020	2021	IVT20	IT21	IIT21	IIIT21	IVT21
Metalurgia y fabricación de productos metálicos	6,8	9,2	5,0	-0,3	-0,7	-7,7	18,6	14,2	12,4	76,3	4,1	1,7
Maquinaria y equipo mecánico	10,6	19,7	17,6	-1,9	12,5	-10,7	23,3	-6,3	8,5	67,3	17,5	13,4
Material y equipo eléctrico, electrónico y óptico	-2,0	-11,8	9,3	70,6	44,8	-0,9	20,6	-9,7	-16,2	51,5	-0,9	4,9
Automóvil, Material de transporte	23,1	-0,5	0,6	-7,8	-2,1	-25,3	-15,7	-12,0	-2,9	3,3	-20,6	-36,4
IPI Metal C.V.	11,9	8,3	9,7	1,7	10,9	-12,8	11,4	-8,3	2,5	49,0	0,1	-5,9
IPI Metal España	6,5	2,4	3,9	2,7	0,6	-13,1	8,9	-2,8	2,8	37,6	0,2	-4,9

Fuente: Elaboración a partir de IVE (Instituto Valenciano de Estadística) y CONFEMETAL.

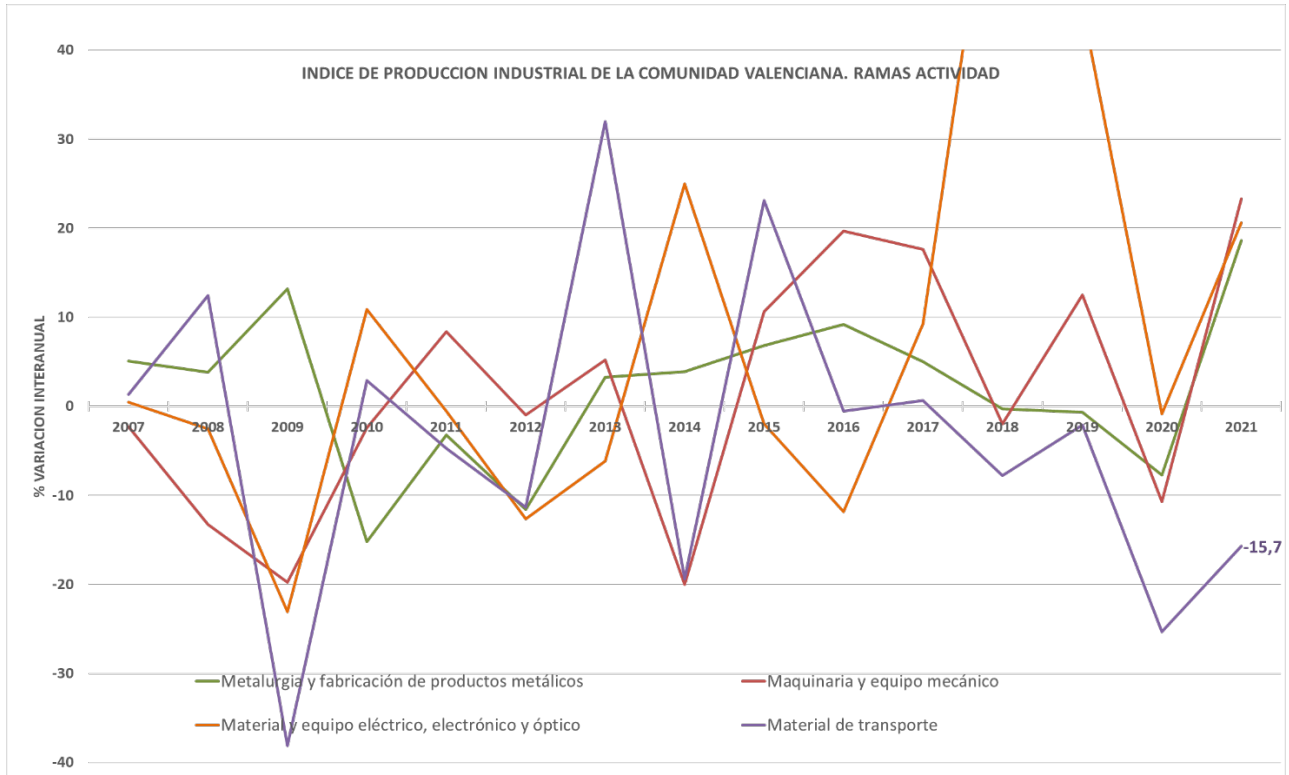
Promedios trimestrales de IPIMET (Índice de Producción Industrial del Metal).

Datos anuales en promedio. Medias ponderadas por ramas de actividad



Índice de Producción Industrial del Metal. España y Comunidad Valenciana. Período 2007-2021.

Fuente: Elaboración a partir de IVE (Instituto Valenciano de Estadística) y CONFEMETAL.
Promedios trimestrales de IPIMET (Índice de Producción Industrial del Metal).
Medias ponderadas por ramas de actividad.



Índice de Producción Industrial del Metal por ramas de actividad de la Comunidad Valenciana. Período 2007 – 2021.

Fuente: Elaboración a partir de IVE (Instituto Valenciano de Estadística).
Promedios trimestrales de IPIMET (Índice de Producción Industrial del Metal).

Precios Industriales

Tras la estabilidad de precios de los últimos años, los precios industriales del metal en 2021 rompieron esta tendencia, motivada por el importante aumento de precios internacionales de la energía y de las materias primas, con un **aumento ponderado en el sector valenciano del metal del 12,98%**. Si bien, cabe resaltar, que tres importantes subsectores como son los fabricantes de maquinaria, de equipo

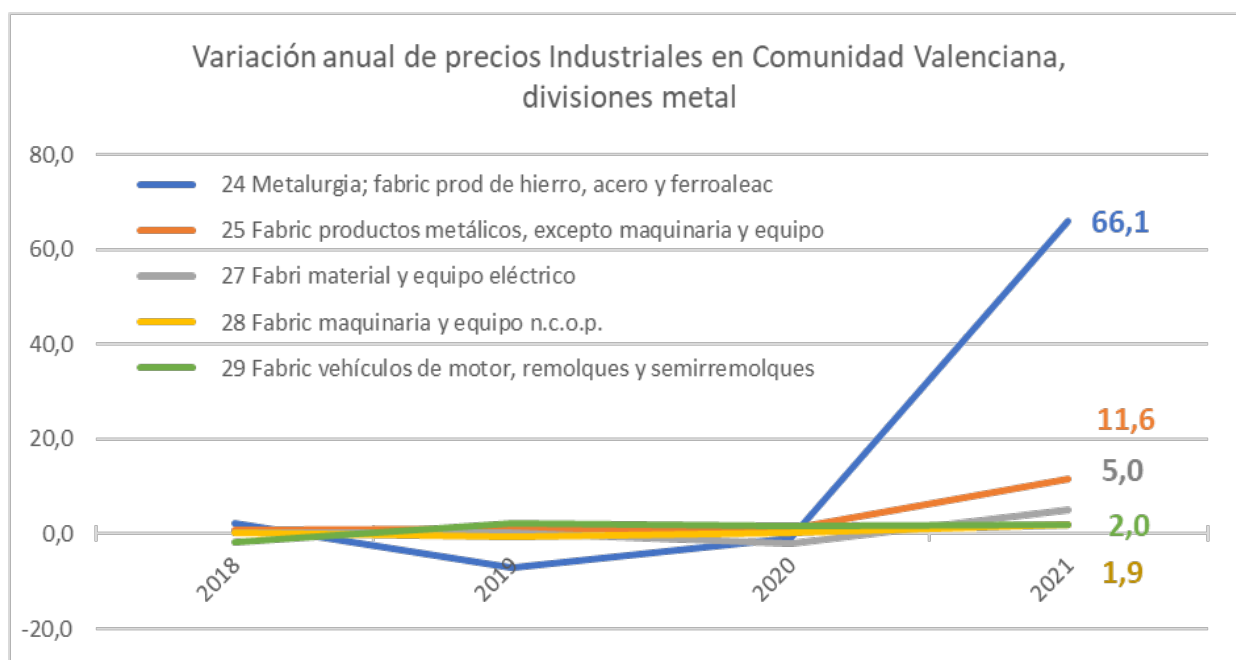
eléctrico y el de vehículos mantuvieron sus aumentos de precios por debajo de IPC general de la economía española. En términos anuales del 2021, las cifras son:

Índice Precios Metal CV en 2021: 12,98%

Índice Precios Industriales España en 2021: 12,3%

IPC España anual 2021: 6,5%

Índice de precios industriales del metal por divisiones en la CV. Variación anual. Período 2018-2021.



Fuente: Elaboración a partir de datos de INE (Instituto Nacional de Estadística).

Empleo

En la Comunidad Valenciana, **la ocupación en el conjunto del sector del metal valenciano cierra 2021 dando empleo a 193.807 personas**. El sector del metal en 2021, a pesar de la caída de empleo en el último trimestre del año, ha ganado un total de 4.246 empleos (un crecimiento del 2,24%), pero sin llegar a alcanzar los niveles de empleo anteriores al inicio de la pandemia. Todos los subsectores ganan empleo en 2021, a excepción del de fabricación de vehículos y sus componentes y el de instalaciones del metal.

Ocupados en el sector del metal. Industria, comercio y servicios. Comunidad Valenciana.

	PROMEDIOS ANUALES							2020	2021			
	2015	2016	2017	2018	2019	2020	2021	IV TRIM	I TRIM	II TRIM	III TRIM	IV TRIM
A. Industria metal	82.123	84.646	92.893	96.269	103.882	100.440	102.151	98.061	97.139	102.113	106.246	103.107
B. Instalaciones del metal	35.475	32.800	35.325	34.325	34.225	36.900	34.050	38.300	36.300	35.600	33.000	31.300
C. Venta y reparación de vehículos	33.625	33.200	37.175	34.700	35.700	29.825	32.175	30.400	32.400	28.800	33.100	34.400
D. Comercio al por mayor del Metal	18.000	24.800	27.150	29.950	25.000	22.775	25.200	22.800	24.500	24.800	26.500	25.000
TOTAL SECTORIAL (A+B+C+D)	169.223	175.446	192.543	195.244	198.757	191.145	193.576	189.561	190.339	191.313	198.846	193.807

Fuente: Encuesta de Población Activa (EPA), FEMEVAL y CONFEMETAL.



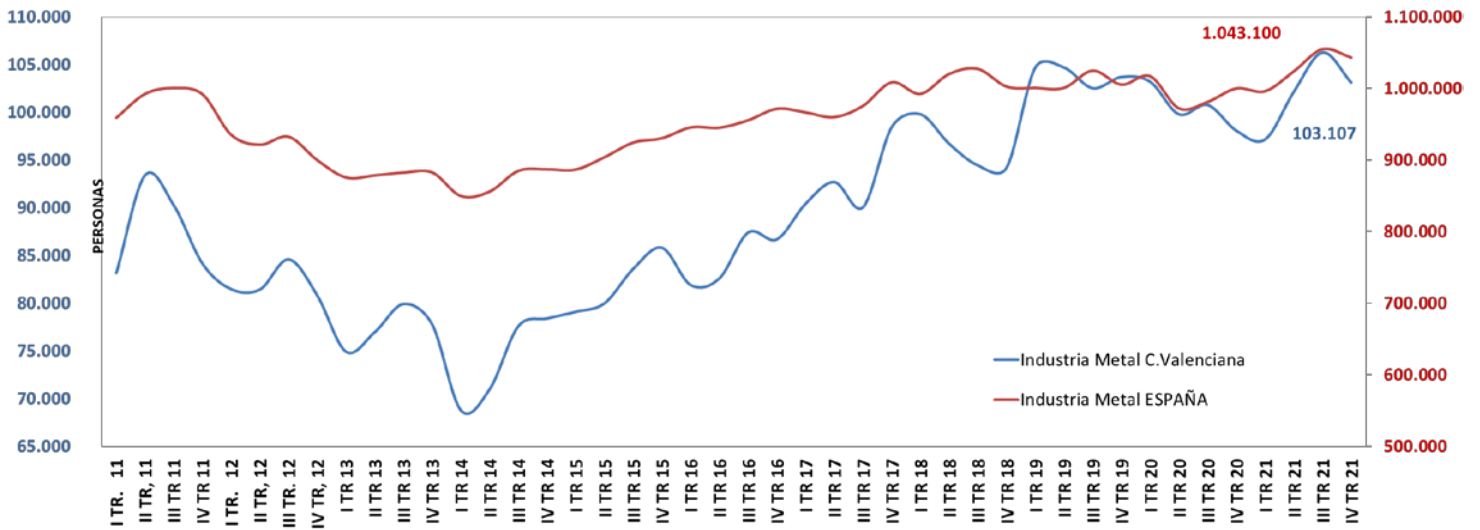
A nivel Nacional. Según los últimos datos publicados por la EPA, el número de ocupados en la Industria del Metal (divisiones CNAE 2009 del 24 al 30 y el 33) **alcanzó la cifra de 1.054.800** en el cuarto trimestre de 2021, 11.700 ocupados menos que en el tercer trimestre, lo que supone una caída del 1,1 %, y 43.200 más respecto al mismo trimestre del año anterior, **un incremento anual del 4,3 %**.

El número de parados EPA en la Industria del Metal en el cuarto trimestre de 2021 alcanzó la cifra de e 55.800 personas, 16.700 más (+4 %) respecto al trimestre anterior, y 400 personas más respecto al mismo trimestre del año anterior (+0,7 %)

A fecha 31 de diciembre de 2021, el número de trabajadores afectados por ERTE Covid del sector del metal industrial representan el 1,6 % del total.

Número de ocupados en la industria del metal. Comunidad Valenciana (eje izquierdo) y España (eje derecho). Período 2011-2021.

OCUPADOS EN LA INDUSTRIA DEL METAL



Fuente: Elaboración a partir de datos del IVE (Instituto Valenciano de Estadística), CONFEMETAL (CV) y EPA (España).

Comercio exterior

Las exportaciones valencianas de productos del metal en el acumulado del año 2021 aumentaron en un 4,44%, frente a la caída de un -18,55% de las exportaciones del pasado 2020. Una vez más todos los sectores del metal mantienen cifras de crecimiento muy importantes (del 20% hasta el 160%), pero **la tendencia negativa en las exportaciones del sector del automóvil y sus componentes con una caída del -17,80%, lastran el crecimiento del conjunto del sector.** Teniendo en cuenta que las exportaciones de vehículos suponen en torno al 50% de total de exportaciones del metal valenciano.

La proporción de exportaciones del metal sobre el total de actividades de la Comunidad Valenciana ha bajado en el último año en tres puntos porcentuales (del 34% al 31%) alcanzando la cifra más baja de los últimos años.

Por países de destino, se produce un crecimiento en las exportaciones en los principales países, con la excepción de Alemania (-13,77%), Estados Unidos (-14,55%) y Reino Unido (-15,51%).

Principales exportaciones del sector metal de la Comunidad Valenciana. Enero-Noviembre 2021. Miles de euros.

4T2021				
	DESCRIPCIÓN PRODUCTOS TARIC	2021 enero -noviembre (Miles€)	2020 enero -noviembre (Miles€)	Variación porcentual
1	87 -- VEHÍCULOS AUTOMÓVILES; TRACTORES	4.173.540,71	5.077.395,46	-17,80%
2	84 -- MÁQUINAS Y APARATOS MECÁNICOS	1.667.544,12	1.391.818,96	19,81%
3	85 -- APARATOS Y MATERIAL ELÉCTRICOS	1.210.700,56	865.954,86	39,81%
4	73 -- MANUF. DE FUNDIC., HIER./ACERO	502.535,32	393.337,43	27,76%
5	76 -- ALUMINIO Y SUS MANUFACTURAS	480.005,32	380.088,11	26,29%
6	72 -- FUNDICIÓN, HIERRO Y ACERO	409.570,81	271.935,59	50,61%
7	86 -- FERROCARRIL, MATERIAL FERROVIARIOS	292.327,80	112.108,04	160,76%
8	90 -- APARATOS ÓPTICOS, MEDIDA, MÉDICOS	221.663,28	177.778,36	24,69%
RESTO DE SECTORES METAL		327.796,17	219.385,82	49,42%
TOTAL EXPORTACIONES SECTOR METAL		9.286.011,96	8.891.325,87	4,44%
TOTAL EXPORTACIONES CV		29.547.210,60	26.070.006,71	13,34%
% EXPORTACIONES METAL/TOTAL C.V.		31%	34%	

Fuente: ICEX. Base de datos ESTACOM. Datos provisionales años 2016 y 2017.

Principales destinos de las exportaciones del sector metal de la Comunidad Valenciana. Miles de euros.

4T21				
	País	2021 Enero - noviembre (miles €)	2020 Enero - noviembre (miles €)	Variación interanual
1	DE -- Alemania	1.475.415,35	1.711.052,31	-13,77%
2	FR -- Francia	964.229,12	819.091,31	17,72%
3	US -- Estados Unidos	952.511,50	1.114.673,21	-14,55%
4	IT -- Italia	836.710,30	665.290,60	25,77%
5	GB -- Reino Unido	729.723,54	863.632,86	-15,51%
6	PT -- Portugal	417.744,03	311.441,19	34,13%
7	BE -- Bélgica	382.207,15	195.264,35	95,74%
8	NL -- Países Bajos	274.900,88	179.931,63	52,78%
9	MA -- Marruecos	235.142,86	168.443,50	39,60%
10	TR -- Turquía	213.432,62	257.562,71	-17,13%
Resto de países		2.803.994,61	2.604.942,20	7,64%
Total de exportaciones Metal CV		9.286.011,96	8.891.325,87	4,44%

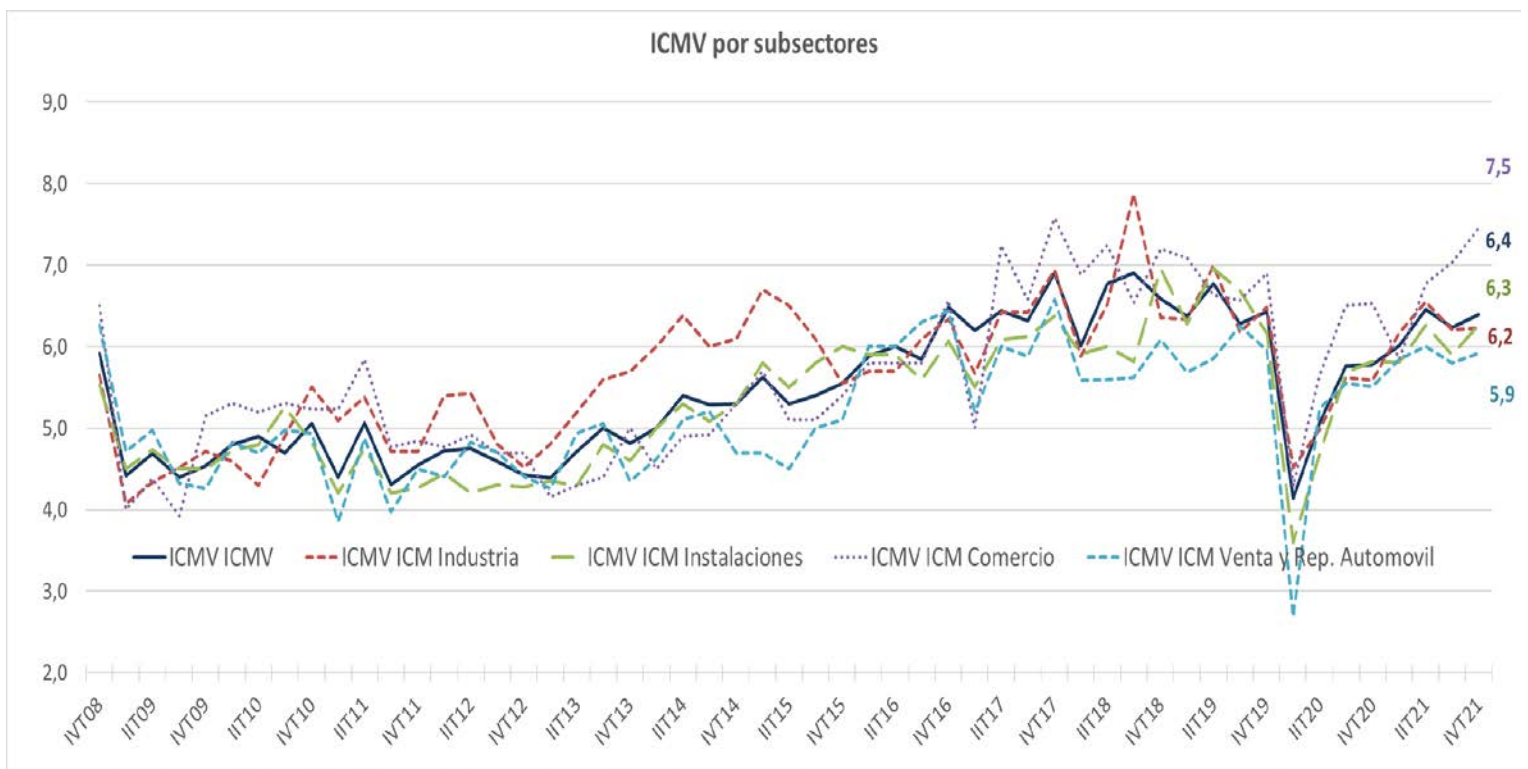
Fuente: ICEX. Base de datos ESTACOM. Datos provisionales años 2016 y 2017.

III. SITUACIÓN EMPRESARIAL

Con el aumento de la actividad productiva, la valoración de **la situación empresarial que dan las empresas valencianas del sector metal (en un índice de 0 a 10), refleja la nota media del 6,4 para diciembre de 2021**, frente al 5,8 de diciembre de 2020, y al 6,4 dado en diciembre de 2019. Manteniendo una tendencia positiva de recuperación

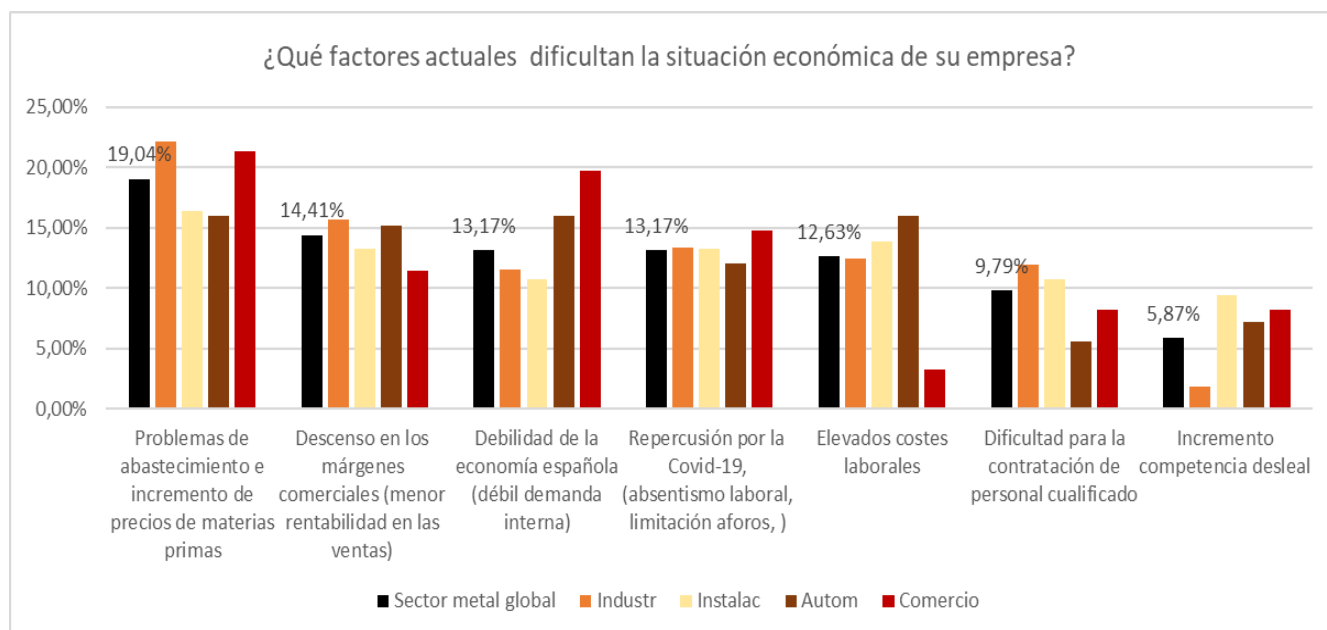
Por subsectores del metal, Los datos de valoración empresarial en los sectores del metal se mantienen, igualmente, muy homogéneas, salvo en el sector de la venta y reparación de vehículos, la más baja (5,9 puntos) y en el sector de comercio del metal con la nota más alta (7,5 puntos).

Valoración de la situación de las empresas del sector del metal: Indicador del Clima del sector del Metal Valenciano (ICMV). Indicador general y por subsectores. Período 2008-2021.



Fuente: FEMEVAL
Escala de valoración: 0 = Muy mala - 10 = Excelente

Identificación de los factores actuales **más significativos** que dificultan la situación económica de las empresas. Identificación global y por subsectores. Cuarto trimestre de 2021.

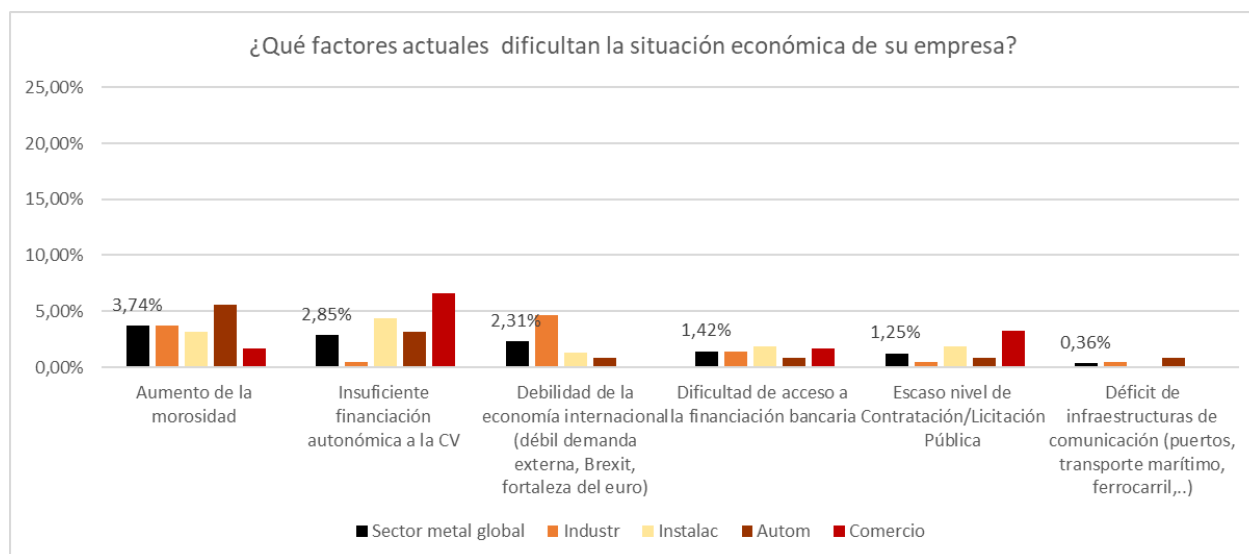


Fuente: FEMEVAL

Los factores que más dificultan la actividad de las empresas del metal son:

1. Problemas de abastecimiento e incremento del precio de las materias primas.
2. Descensos de los márgenes comerciales.
3. Debilidad de la economía española.
4. Efectos de la Covid-19. Absentismo laboral.

Identificación de los factores actuales **menos significativos** que dificultan la situación económica de las empresas. Identificación global y por subsectores. Cuarto trimestre de 2021.



Fuente: FEMEVAL

IV. EXPECTATIVAS EMPRESARIALES

Las **expectativas de negocio** de las empresas del sector del metal para el primer trimestre del 2022, **se mantienen en un tono totalmente neutral**, ligeramente más optimista que hace tres meses con un valor de 50,67 puntos (en un baremo de 0 a 100). Con el paso del tiempo, el clima de incertidumbre, sigue siendo alto, tras

la pandemia han aflorado nuevos retos, como la persistencia en el crecimiento de los precios, el mantenimiento de los problemas de abastecimiento de materias primas, la incertidumbre en Ucrania, hacen que no se despeje la incertidumbre sobre la evolución del sector.

¿Cuáles son las expectativas de negocio a corto-medio plazo?



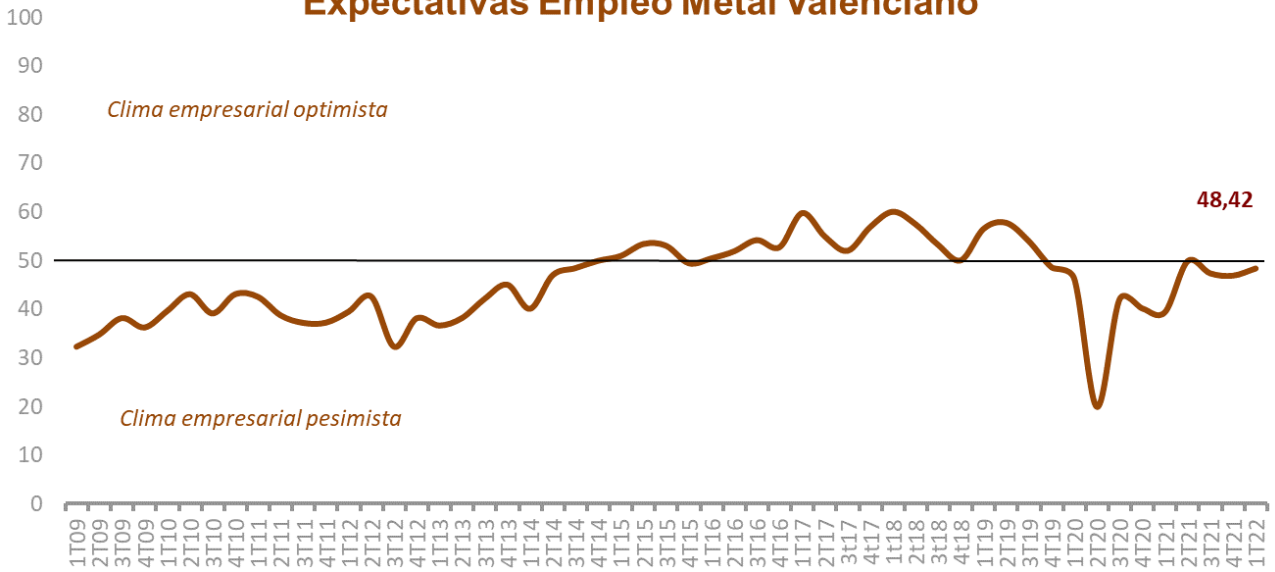
Fuente: FEMEVAL

Saldo: % de opiniones de crecimiento frente a opiniones de decrecimiento.

Índice: Muestra el grado de optimismo/pesimismo. Índice = 50 (opiniones optimistas y pesimistas equilibradas).

¿Cómo piensa que evolucionará su plantilla en el próximo trimestre?

Expectativas Empleo Metal Valenciano



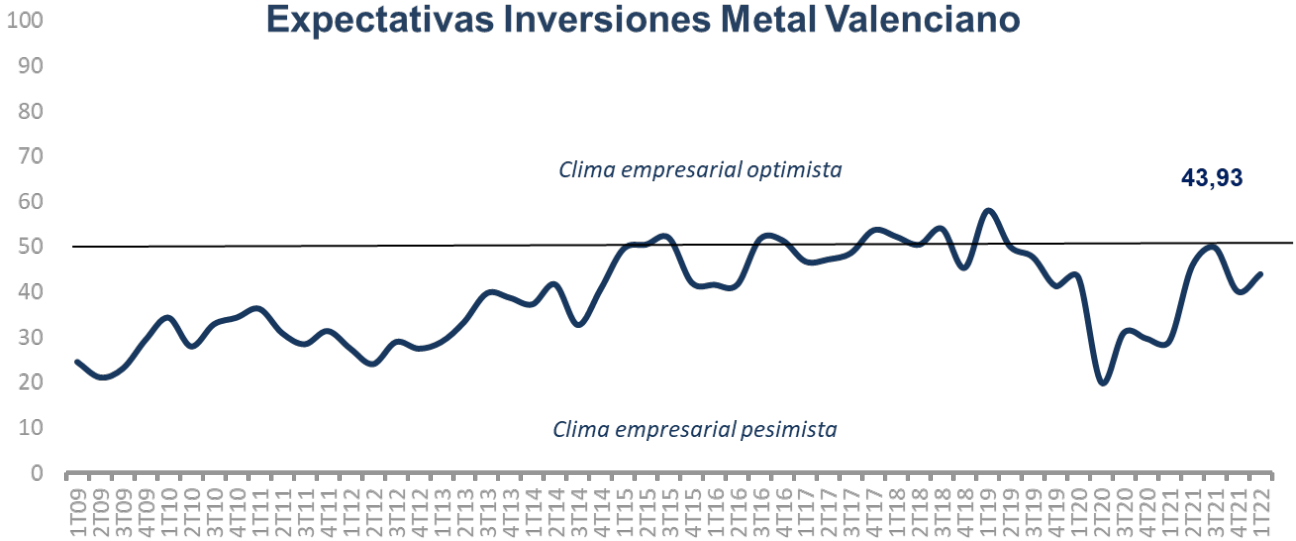
Fuente: FEMEVAL

Saldo: % de opiniones de crecimiento frente a opiniones de decrecimiento.

Índice: Muestra el grado de optimismo/pesimismo. Índice = 50 (opiniones optimistas y pesimistas equilibradas).

¿Cómo piensa que evolucionarán sus inversiones en el próximo trimestre?

Expectativas Inversiones Metal Valenciano



Fuente: FEMEVAL

Saldo: % de opiniones de crecimiento frente a opiniones de decrecimiento.

Índice: Muestra el grado de optimismo/pesimismo. Índice = 50 (opiniones optimistas y pesimistas equilibradas).

V. NOTA METODOLÓGICA

El informe de coyuntura es una iniciativa propia de FEMEVAL para el sector metalmeccánico de la Comunidad Valenciana. Está basado en la participación de empresas de industria, comercio y servicios pertenecientes al sector, las cuales aportan información trimestral sobre la evolución de distintas variables del ámbito de la gestión empresarial (producción/ventas, empleo, inversiones, etc.). Asimismo, contribuyen con información sobre las expectativas de los responsables de las empresas acerca de la evolución próxima de dichas variables.

Universo

El universo industrial incluye a todas las empresas relacionadas con el sector metalmeccánico de la Comunidad Valenciana, de forma que se recogen distintas actividades del sistema de valor (industria, comercios, servicios, etc.). Las empresas se encuentran estructuradas en cuatro sectores:

- Industria del sector del metal
- Servicios del sector del metal
- Comercios del sector del metal
- Venta y reparación de automóviles

Cuestionarios

Los cuestionarios son enviados trimestralmente por FEMEVAL, solicitando las comparaciones con la situación respecto al mismo trimestre del año anterior y las expectativas de evolución para el siguiente trimestre.

Indicadores

Los **datos coyunturales** muestran en porcentaje la evolución de las ventas para el trimestre en cuestión, así como las expectativas sobre el comportamiento de las ventas en el trimestre siguiente.

Para las **expectativas empresariales**, se recoge el porcentaje de empresas que esperan mejoría, empeoramiento o mantenimiento de la situación comparada con el mismo trimestre del año anterior. A continuación, se ofrece un saldo que se obtiene restando el número de empresas que esperan empeoramiento de aquellas que esperan mejoría. A partir de esta cifra se obtiene un valor único (Índice de Clima Empresarial), que se calcula para cada una de las variables preguntadas en el cuestionario.