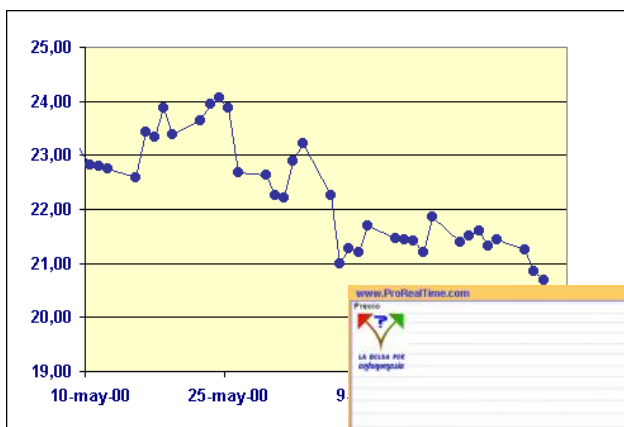


# INFORME DE COYUNTURA DEL SECTOR METALMECÁNICO

## 4º. TRIMESTRE 2016



Con el cuarto trimestre cerrado, podemos observar que los datos macroeconómicos del sector metalmeccánico valenciano continúan mostrando signos de positivos aunque no están siendo como se esperaban por parte del conjunto empresarial.

Con respecto al informe del tercer trimestre nos encontramos con una disminución en el índice de producción, mientras que se sigue manteniendo un ligero aumento en las exportaciones. Sin embargo, el sentimiento empresarial se encuentra muy condicionado en este trimestre por la incertidumbre política europea, pese a las expectativas positivas mostradas para el siguiente trimestre.

La economía española sigue consolidando el pequeño crecimiento que estábamos analizando, el PIB creció un 0,7% en el cuarto trimestre, una décima inferior a los registrados en los dos primeros trimestres del año y el mismo porcentaje que en el tercer trimestre. La tasa interanual se situó en el 3,2%, tal y como calculaba el Banco de España con sus provisiones.

Respecto a la cifra de empleo, **la tasa de paro en el cuarto trimestre de 2016 se sitúa en el 18,63%**, con 4.237.800 personas desempleadas. En comparación con el tercer trimestre podemos ver un descenso de 83.000 personas.

Respecto al entorno internacional, la economía europea sigue creciendo y ha cerrado el cuarto trimestre con un crecimiento del 0,6% en la zona euro respecto al tercer trimestre de 2016 y un 1,9% respecto al mismo periodo de 2015. Así mismo, el PIB de Estados Unidos aumentó un 0,5% en este trimestre; mientras que China aumentó su PIB en un 1,7% respecto al trimestre anterior. Esta tasa es una décima menor que la del tercer trimestre de 2016

A nivel nacional, las diferencias entre los partidos gobernantes y el posible cambio fiscal a las sociedades **afectan y lastran la confianza empresarial, como hemos podido comprobar en las respuestas de los empresarios a nuestra encuesta de coyuntura.**

Entrando en cifras relativas al Metal, el **Indicador de Clima del Metal Valenciano aumenta y se sitúa en el 6,5. El empleo sectorial ha obtenido cifras positivas, aumentando el número de ocupados en el total del sector del metal en 2.800 personas respecto al tercer trimestre de 2016. La Industria continúa creciendo y aumenta un 6,3% respecto al tercer trimestre de 2016; El Índice de Producción Industrial del sector Metalmeccánico en el este cuarto trimestre disminuyó un 5,6%, con un crecimiento acumulado positivo del 2,3% a lo largo del año 2016**

**Las exportaciones del metal, principal fuente de sustento del sector, siguen consolidando el crecimiento y aumentan un 2,2% en el este periodo respecto a 2015, manteniendo un buen ritmo de crecimiento en la zona euro.**

Desde FEMEVAL queremos agradecer a todas aquellos empresarios que han colaborado y participado en la elaboración de este informe, aportando sus respuestas a la Encuesta de Coyuntura del Sector Metalmeccánico Valenciano.

## ACTIVIDAD PRODUCTIVA

La actividad productiva de la Industria del Metal de la Comunidad Valenciana, según el Indicador Compuesto del Metal (ICM) elaborado por FEMEVAL, **ha disminuido un 5,6% durante el cuarto trimestre de 2016 respecto al mismo trimestre de 2015. En términos anuales, el ICM ha tenido un aumento del 2,3% anual.**

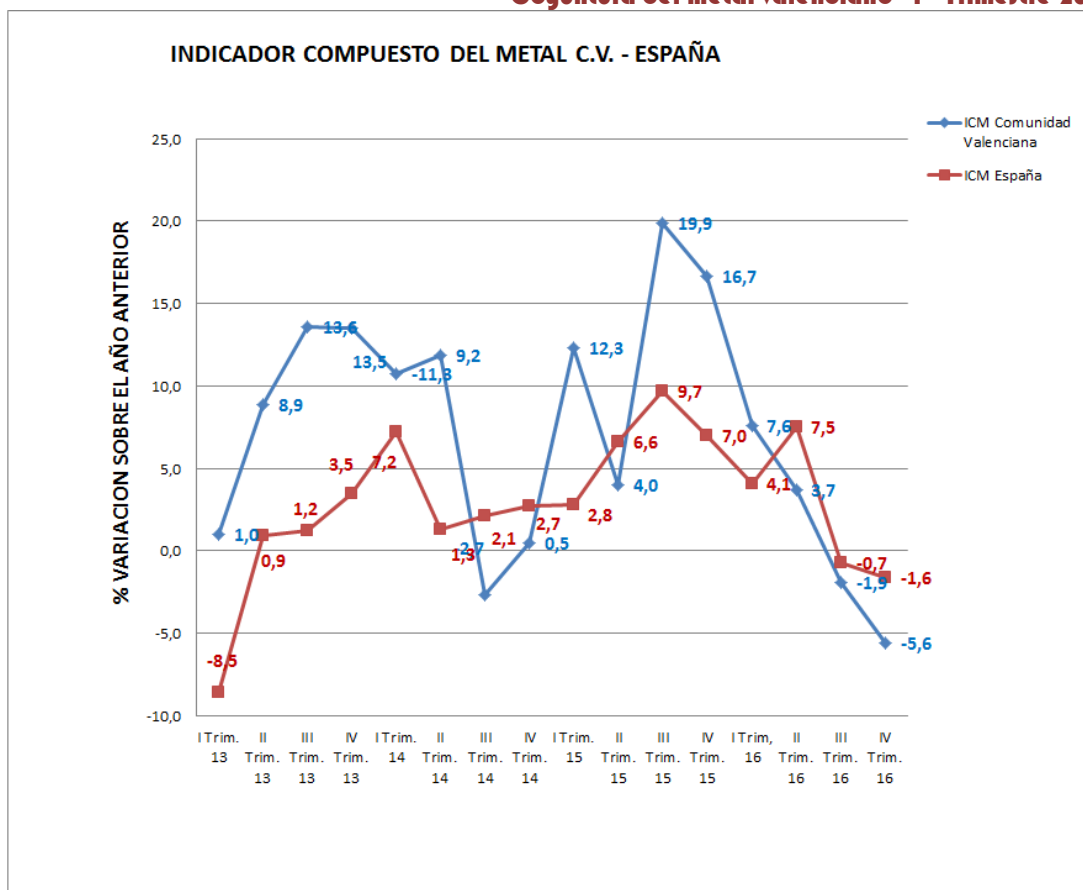
Los sectores industriales del metal siguen con una tendencia descendente en la producción durante el cuarto trimestre 2016, disminuyendo la producción respecto al mismo periodo de 2015 con la única excepción de Maquinaria y equipo mecánico, que ha aumentado.

## INDICE DE PRODUCCION INDUSTRIAL DE LA COMUNIDAD VALENCIANA

Año	Trimestre	Metalurgia y fabricación de productos metálicos	Maquinaria y equipo mecánico	Material y equipo eléctrico, electrónico y óptico	Material de transporte	ICM Comunidad Valenciana	ICM España
2012	I Trim. 12	-17,6	9,1	-16,5	-19,1	-13,8	-10,7
	II Trim. 12	-5,1	2,8	-16,9	-10,2	-7,1	-12,3
	III Trim. 12	-14,5	-3,6	-7,6	-5,3	-15,2	-12,5
	IV Trim. 12	-9,2	-10,3	-8,6	-9,5	-9,4	-9,5
2013	I Trim. 13	-3,5	-14,0	-6,8	20,8	1,0	-8,5
	II Trim. 13	1,7	4,1	-1,0	27,0	8,9	0,9
	III Trim. 13	8,8	11,5	-7,1	31,1	13,6	1,2
	IV Trim. 13	-1,6	8,2	-5,2	45,8	13,5	3,5
2014	I Trim. 14	14,1	1,3	-1,0	16,5	10,7	7,2
	II Trim. 14	1,4	7,4	-7,9	33,6	11,9	1,3
	III Trim. 14	3,5	-25,3	11,5	-1,6	-2,7	2,1
	IV Trim. 14	3,9	-21,6	4,1	8,4	0,5	2,7
2015	I Trim. 15	0,0	2,9	-5,7	34,4	12,3	2,8
	II Trim. 15	2,9	0,1	4,7	6,5	4,0	6,6
	III Trim. 15	6,2	25,0	-2,2	41,0	19,9	9,7
	IV Trim. 15	12,1	17,8	-1,2	25,8	16,7	7,0
2016	I Trim. 16	10,3	27,5	-4,2	2,3	7,6	4,1
	II Trim. 16	1,2	2,5	-5,1	8,5	3,7	7,5
	III Trim. 16	-5,9	23,0	-1,3	-8,0	-1,9	-0,7
	IV Trim. 16	-4,0	22,1	-4,3	-17,4	-5,6	-1,6

(% variación sobre el mismo trimestre del año anterior) Nota: Nueva base 2010.

Fuente: IVE (Instituto Valenciano de Estadística) y CONFEMETAL



Fuente: FEMEVAL

## INDICADORES DE CLIMA

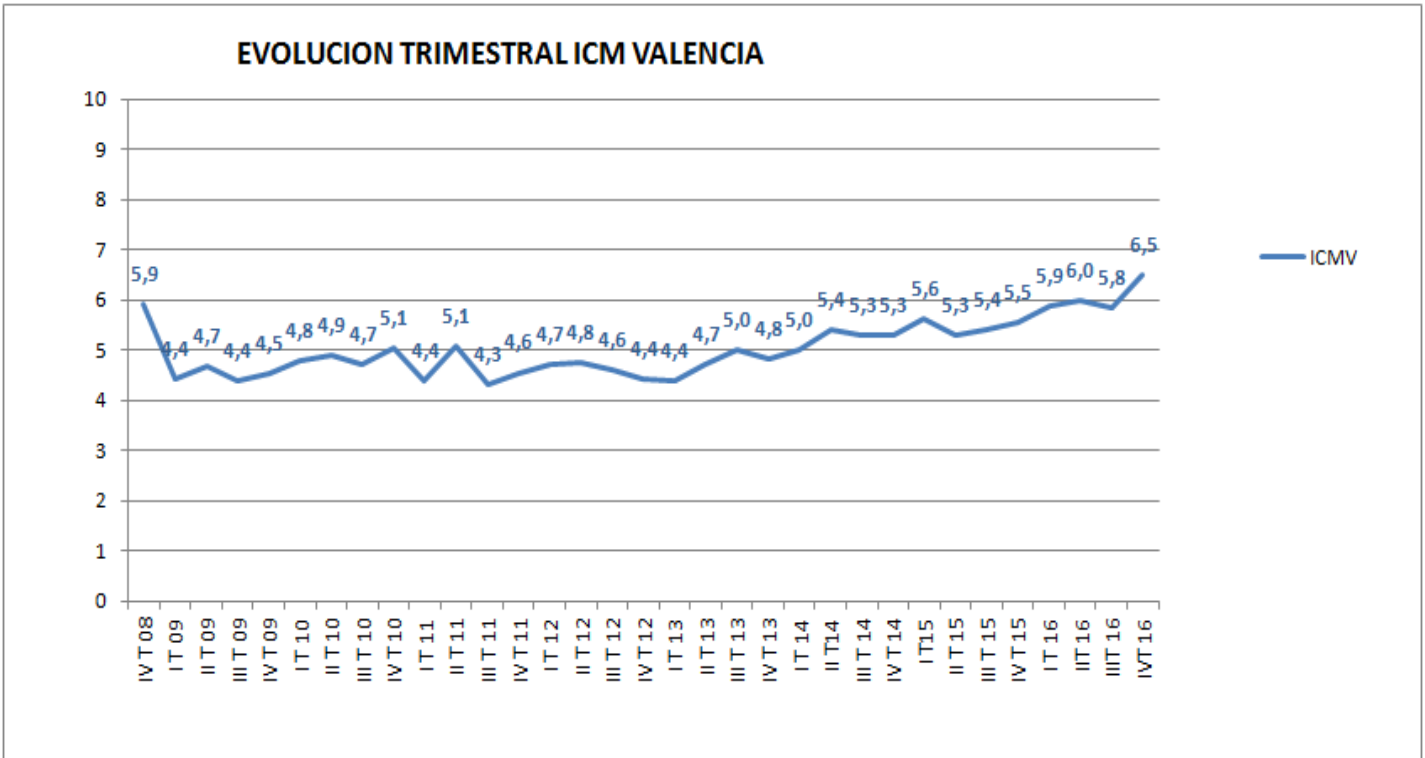
### Índice de Clima del Metal Valenciano

El ICMV (Índice de Clima del Metal Valenciano), elaborado a partir de la Encuesta de Coyuntura realizada por FEMEVAL sigue mostrando una tendencia positiva en el sector, **valorando los empresarios la situación del sector metalmeccánico valenciano en el cuarto trimestre de 2016 con un 6,5, tras alcanzar su mejor valor histórico en los pasados trimestres.**

**Los ajustados márgenes, aparecen como los principales factores limitadores** de la actividad de las empresas en todos los sectores, mientras que la competencia desleal y la economía sumergida continúan siendo los problemas específicos para los sectores de la reparación del automóvil y las instalaciones.

**Respecto a la morosidad y los largos plazos de pago** ya no son los **principales problemas financieros** señalados por las empresas. Las empresas han detectado mejoría en el acceso a la financiación bancaria y agilidad en los plazos de pago.

La incertidumbre política tanto europea como mundial y la subida en el Impuestos sobre Sociedades en España afectan negativamente al clima empresarial del metal valenciano.



Fuente: FEMEVAL

### Expectativas de Actividad del Metal Valenciano

Los datos sobre expectativas siguen siendo positivos en el cuarto trimestre de 2016.

Se espera que las ventas sectoriales y las compras de la industria y el comercio para el primer trimestre de 2017 varíen respecto al cuarto trimestre. En cuanto al empleo, los empresarios prevén variación

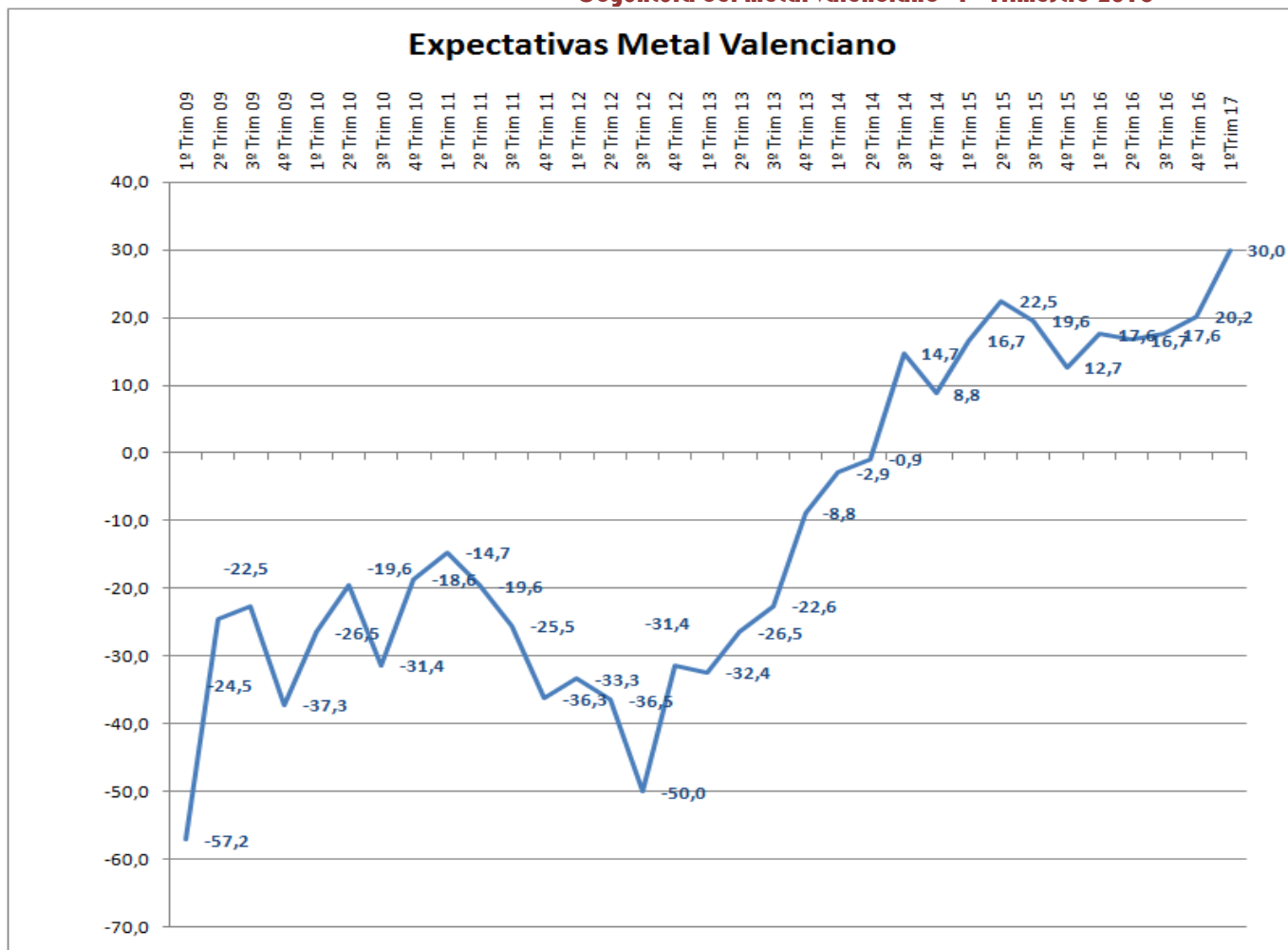
respecto a los trimestres anteriores, repuntando la situación actual.

Las expectativas de inversión han iniciado un cambio de tendencia, lo que indica que aunque los datos muestran mejoría en el sector. Se empiezan a ver síntomas de recuperación y crecimiento.

	INDICADORES PREVISION				
	VENTAS	INVERSION	COMPRAS	EXPECTATIVAS	EMPLEO
1º. Trim. 2017	17,8	3,21	8,33	30	5,99

Fuente: FEMEVAL

A continuación mostramos la Evolución Histórica de las Expectativas del Metal.



## Notas

- El Indicador de Clima del Metal Valenciano (ICMV) es un indicador del estado de confianza empresarial con relación a la evolución coyuntural del sector metalmeccánico valenciano.
- El Indicador de Ventas Generales (IVG), elaborado por FEMEVAL, toma valores entre +100 y -100. Su cálculo se realiza tomando las respuestas de los empresarios a la Encuesta de Coyuntura realizada por FEMEVAL trimestralmente.
- Los Indicadores de Previsión se estiman a partir de las opiniones de los empresarios sobre las variables ventas, inversiones y nivel de compras a proveedores para el trimestre de referencia así como las expectativas de marcha de su negocio para el trimestre siguiente

## EMPLEO EN EL METAL

Durante el cuarto trimestre de 2016, el número de ocupados en el sector del metal fue de 177.485 ocupados, lo que supone **2.185 personas más que al cierre del tercer trimestre de 2016**. En la **Industria, el número de ocupados aumentó un 1,25% respecto al tercer trimestre del año anterior.**

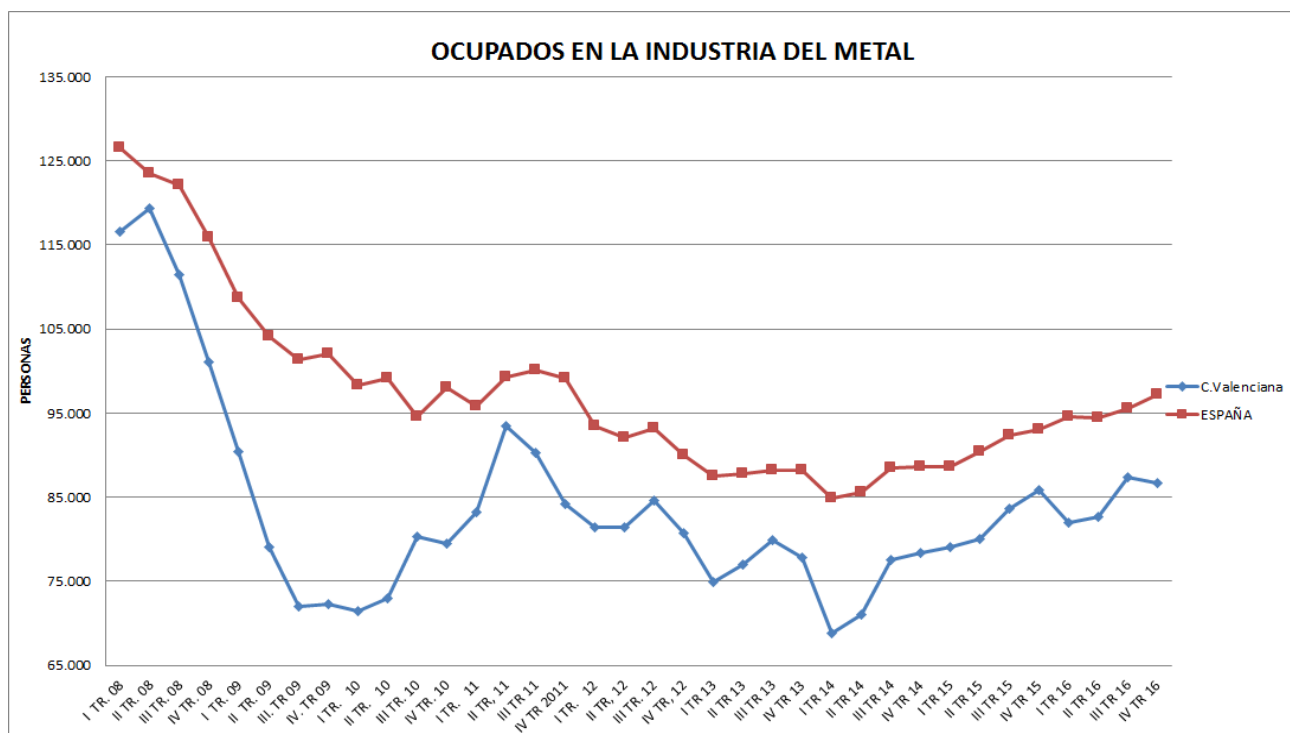
**En el sector de las Instalaciones, el empleo se ha mantenido respecto al tercer trimestre de 2016**

**En el sector del Comercio al por Mayor del Metal, el empleo creció de forma exponencial respecto al tercer trimestre de 2016 y en el sector de la Venta y Reparación del Automóvil, el aumento ha sido más ligero** A nivel de **expectativas de empleo** para el sector para el primer trimestre de 2017, los datos de la Encuesta de Coyuntura llevada a cabo por FEMEVAL apuntan una ligera mejora en el empleo, reflejando la **intención de aumentar plantilla en casi el 12% de las empresas encuestadas.**

### Coyuntura del metal valenciano 4º Trimestre 2016

	Número de Personas					Tasas de variación anuales				
	IV TR, 15	I TR, 16	II TR, 16	III TR, 16	IV TR, 16	IV TR, 15	I TR, 16	II TR, 16	III TR, 16	IV TR, 16
C.Valenciana	85.800	81.900	82.600	87.400	86.685	9,4	3,5	3,3	4,5	1,0
ESPAÑA	930.200	945.300	944.900	955.300	971.400	4,9	6,6	4,6	3,4	4,4

Fuente: CONFEMETAL a partir de datos de la EPA (INE)



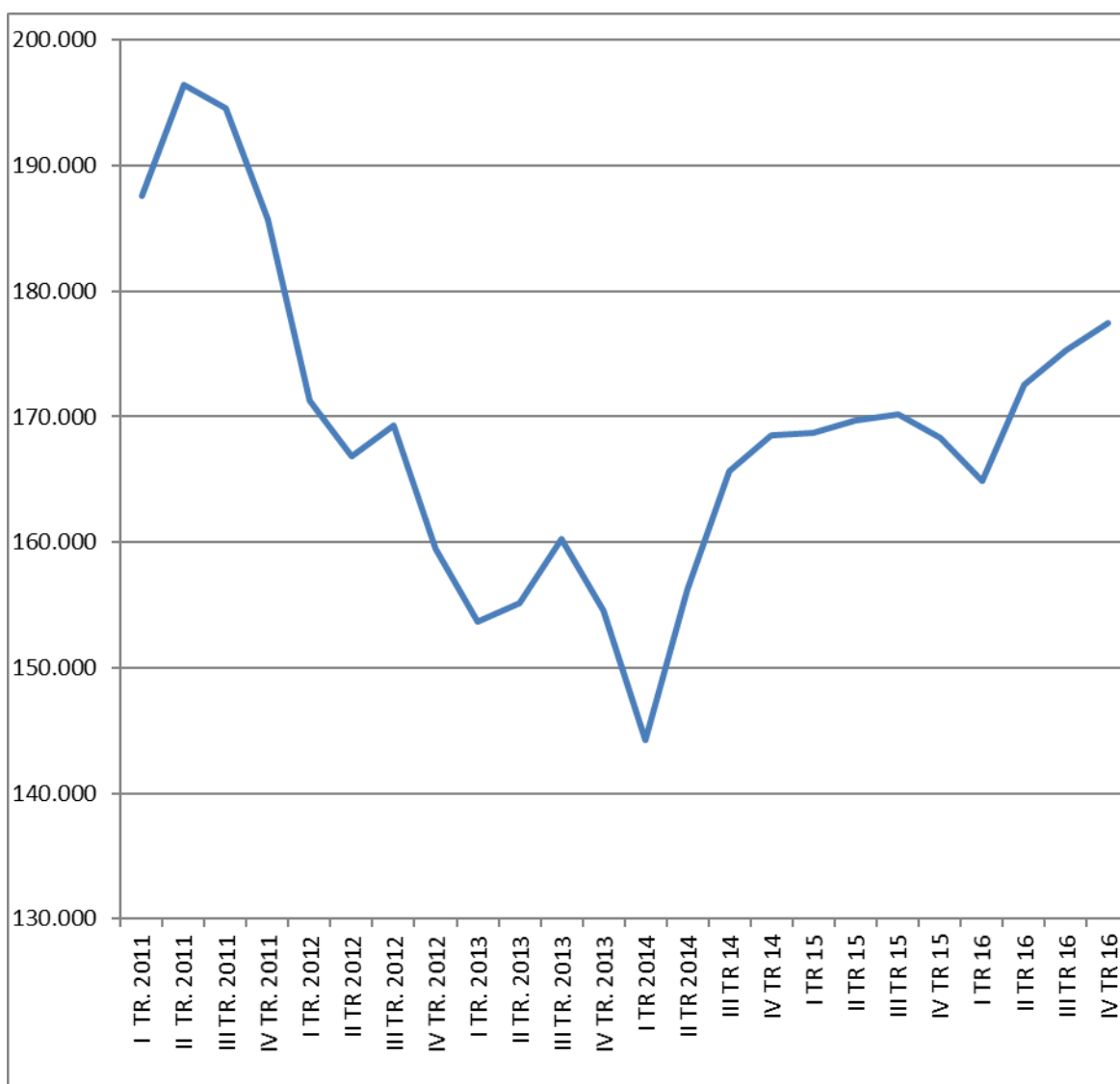
Nota: Los datos de España están divididos por 10 para ajustar las escalas del gráfico.

### OCUPADOS EN OTROS SECTORES DEL METAL

	Número de trabajadores					
	III TR 15	IV TR 15	I TR 16	II TR 16	III TR 16	IV TR 16
Instalaciones eléctricas, de fontanería y otras instalaciones en obras de construcción	35.500	37.000	35.600	34.600	32.800	32.800
Venta y reparación de vehículos de motor y motocicletas	33.400	28.900	29.700	35.400	38.600	33.200
Comercio al por mayor del Metal	17.700	16.600	17.700	19.900	16.500	24.800

Fuente: INE

EVOLUCION DE LOS OCUPADOS EN EL TOTAL DEL METAL



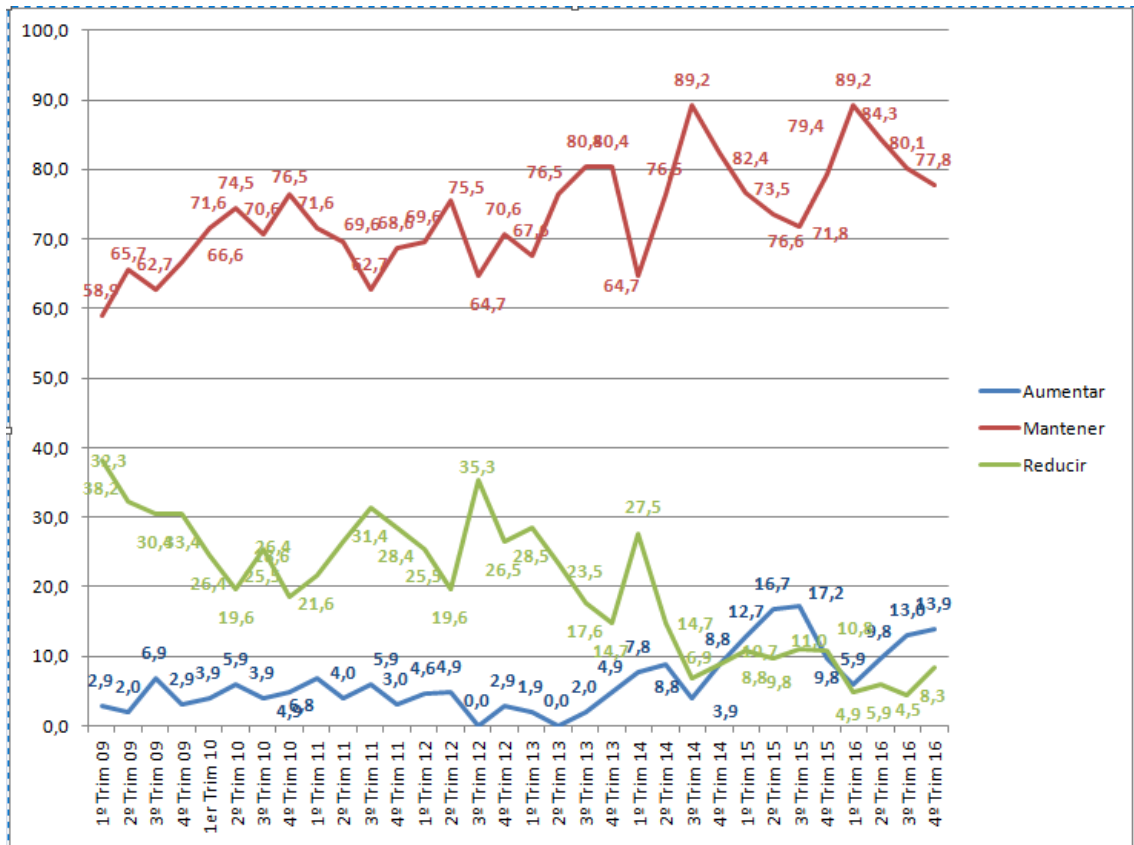
Fuente: FEMEVAL



**EVOLUCION EXPECTATIVAS DE LAS EMPRESAS RESPECTO A LA PLANTILLA**

El siguiente gráfico muestra la evolución de las expectativas de las empresas respecto a sus plantillas a lo largo de los 30 trimestres en los que se ha realizado el Informe de Coyuntura.

Como se puede observar en la gráfica, la tendencia de “mantener y aumentar la plantilla” sigue su ritmo del anterior trimestre, mientras que la de “reducir” hace un cambio de tendencia.



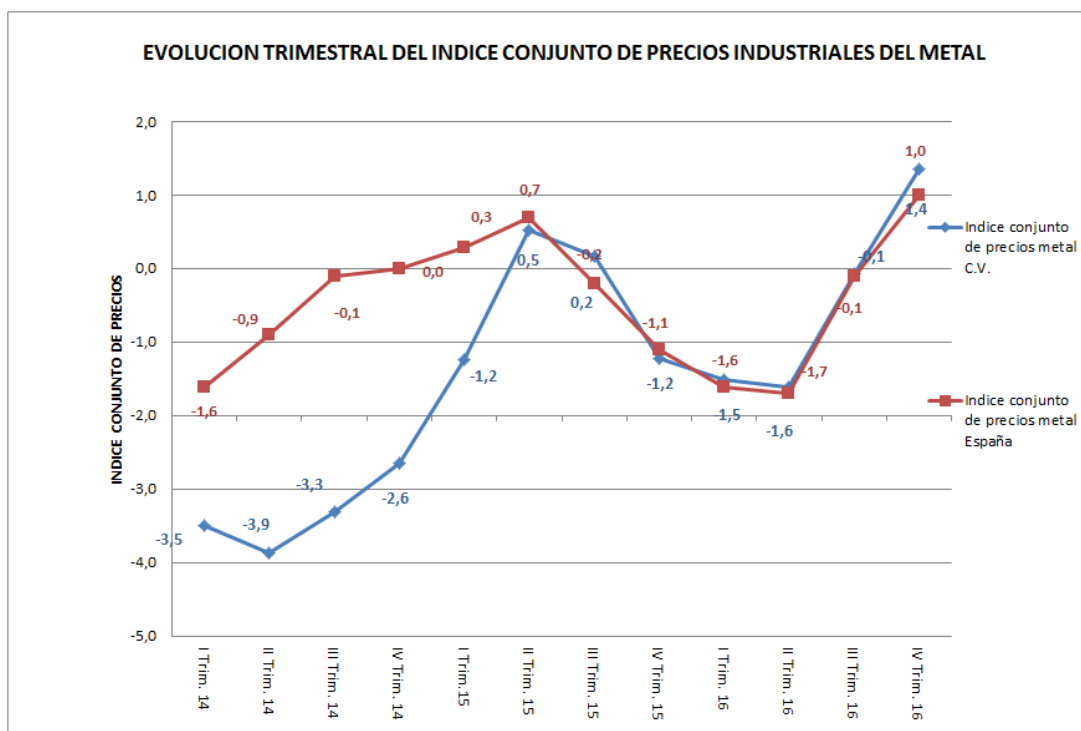
Fuente: FEMEVAL

**INDICADORES DE PRECIOS**

**Índice de precios industriales**

Año	Trimestre	Metalurgia y fabricación de productos metálicos	Maquinaria y equipo mecánico	Material y equipo eléctrico, electrónico y óptico	Material de transporte	Indice conjunto de precios metal C.V.	Indice conjunto de precios metal España
2014	I Trim. 14	-2,2	-0,2	-12,4	-3,1	-3,5	-1,6
	II Trim. 14	-2,4	-0,6	-14,0	-3,1	-3,9	-0,9
	III Trim. 14	0,1	-0,7	-15,9	-3,2	-3,3	-0,1
	IV Trim. 14	1,5	-0,7	-14,8	-3,3	-2,6	0,0
2015	I Trim.15	0,5	-0,3	-9,9	0,3	-1,2	0,3
	II Trim. 15	0,9	0,0	0,3	0,6	0,5	0,7
	III Trim. 15	-0,1	0,0	0,4	0,6	0,2	-0,2
	IV Trim. 15	-3,8	0,1	-0,6	0,8	-1,2	-1,1
2016	I Trim. 16	-6,1	0,2	0,7	2,1	-1,5	-1,6
	II Trim. 16	-5,9	0,5	0,5	1,3	-1,6	-1,7
	III Trim. 16	-1,8	0,6	0,1	1,6	-0,1	-0,1
	IV Trim.16	1,9	0,6	0,9	1,5	1,4	1,0

Fuente: FEMEVAL a partir de datos de INE e IVE. Nota: Base100 cambiada en 2010



## COMERCIO EXTERIOR

En el cuarto trimestre de 2016, el comportamiento de las exportaciones ha sido positivo, con un aumento en el valor de los productos exportados respecto al mismo periodo del año anterior. El comportamiento de las partidas es dispar, con un incremento considerable en el sector de aparatos ópticos, médicos. Y disminuciones en el valor de las exportaciones en el caso de la maquinaria y aparatos mecánicos y aeronaves y vehículos especiales.

Eliminando la influencia del sector automovilístico, los principales productos metalmeccánicos exportados han sido las "Máquinas y Aparatos Mecánicos", seguidos por la "Aparatos y Material Eléctricos". Las exportaciones a la zona Euro continúan su recuperación y crecen a buen ritmo las exportaciones a Alemania, Reino Unido y Estados Unidos. México se consolida en el Top 10 de destinos de nuestras exportaciones.

### Principales exportaciones del metal de la Comunidad

	Descripción	Enero-Diciembre 2016	Enero-Diciembre 2015
1	87 -- VEHÍCULOS AUTOMÓVILES; TRACTORES	7.591.644	7.018.622
2	84 -- MÁQUINAS Y APARATOS MECÁNICOS	1.783.093	1.999.642
3	85 -- APARATOS Y MATERIAL ELÉCTRICOS	651.464	653.376
4	76 -- ALUMINIO Y SUS MANUFACTURAS	343.549	340.353
5	73 -- MANUF. DE FUNDIC., HIER./ACERO	340.206	325.281
6	72 -- FUNDICIÓN, HIERRO Y ACERO	308.518	322.023
7	90 -- APARATOS ÓPTICOS, MEDIDA, MÉDICOS	252.379	168.813
8	86 -- VEHÍCULOS, MATERIAL FERROVIARIOS	138.751	156.122
9	83 -- MANUFACT. DIVERSAS DE METALES	92.035	93.919
10	88 -- AERONAVES; VEHÍCULOS ESPACIALES	38.313	62.118
	TOTAL EXPORTACIONES DEL METAL	11.670.664	11.269.316
	TOTAL EXPORTACIONES Y EXPEDICIONES COM. VALENCIANA	28.679.426	28.219.624
	% EXPORTACIONES METAL/TOTAL COM. VALENCIANA	40,06%	39,93%

Fuente: ICEX (Valores en miles de Euros)

### Principales destinos de las exportaciones del metal de la Com. Valenciana

	País	Enero-Septiembre 2016	Enero-Septiembre 2015
1	DE -- Alemania	2.049.527,30	1.710.483,52
2	GB -- Reino Unido	1.962.314,67	2.036.950,41
3	US -- Estados Unidos	1.099.573,87	1.399.581,91
4	IT -- Italia	980.492,53	671.140,45
5	FR -- Francia	840.145,51	901.561,77
6	PT -- Portugal	355.185,81	233.646,32
7	MX -- México	347.743,87	410.857,85
8	TR -- Turquía	262.215,62	225.097,86
9	PL -- Polonia	237.126,71	202.400,50
10	BE -- Bélgica	234.588,40	232.769,65

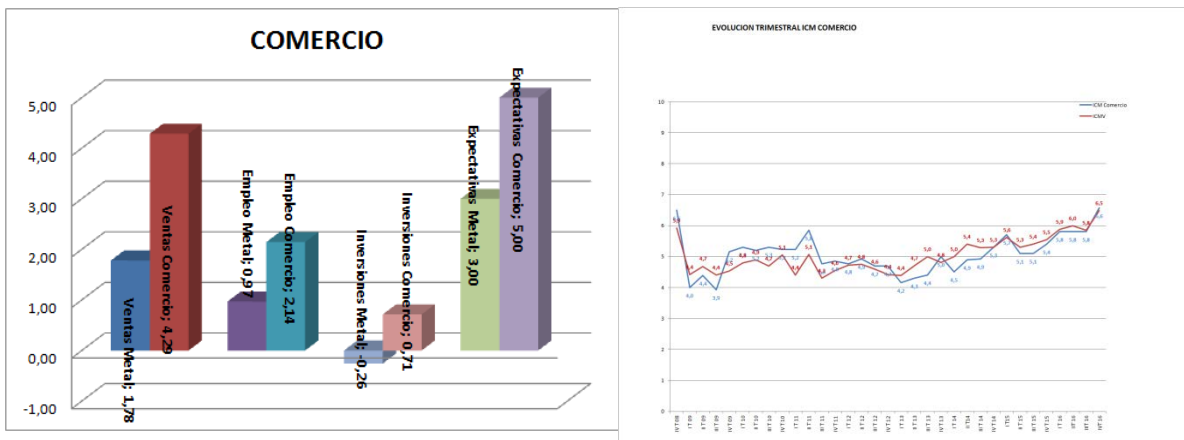
Fuente: ICEX Valores en miles de Euros

## ANÁLISIS SUBSECTORIAL DEL METAL VALENCIANO

A continuación se muestra el análisis de los diferentes subsectores que conforman el sector metalmeccánico valenciano. Se han analizado las respuestas que los empresarios han dado a la Encuesta de Coyuntura que ha realizado FEMEVAL acerca de sus impresiones sobre la marcha de sus negocios y las expectativas que tiene para los mismos. Los datos de ventas, empleo e inversiones son datos del segundo trimestre y los de expectativas son para el próximo trimestre.

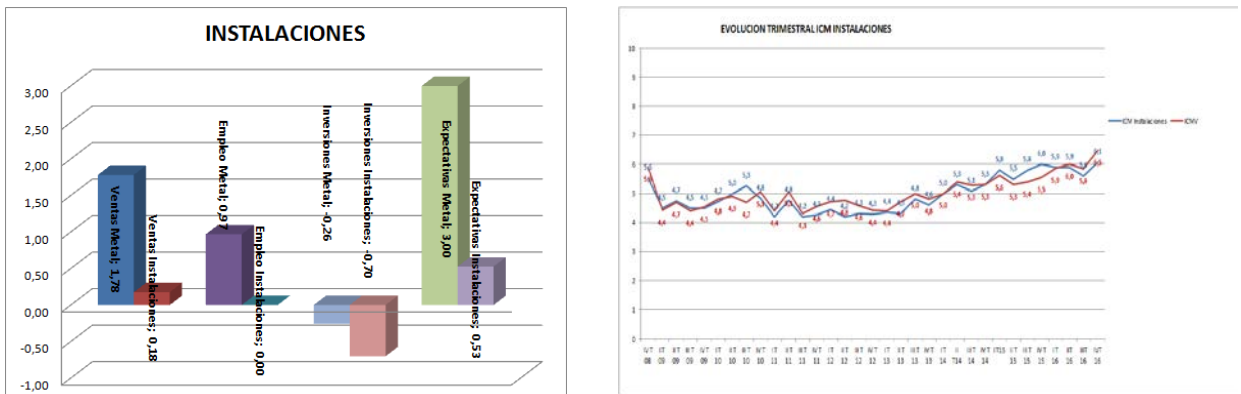
### Comercio

El Comercio del Metal ha tenido este trimestre un buen comportamiento con aumentos en las ventas de productos y suministros para la industria o la distribución al por menor de electrodomésticos. El número de empresas que ha aumentado plantilla ha sido superior al de empresas que han reducido o mantenido el empleo, empujadas por la tendencia positiva que muestra el sector. La valoración de la situación empresarial se sitúa en 6,6.



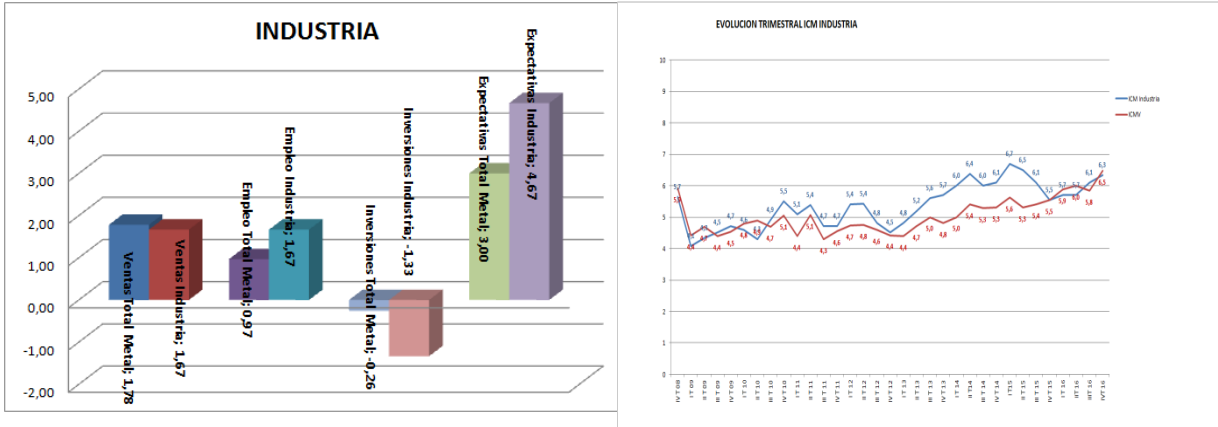
### Instalaciones

Las Instalaciones del Metal aumentan su actividad en este trimestre. El dato de empleo aumenta, corroborando las cifras de empleo. Las expectativas para el próximo trimestre indican un aumento de la actividad en un sector que cada vez más señala la economía sumergida como uno de sus principales factores limitadores y problemáticos. La valoración de las empresas se sitúa en 6,1.



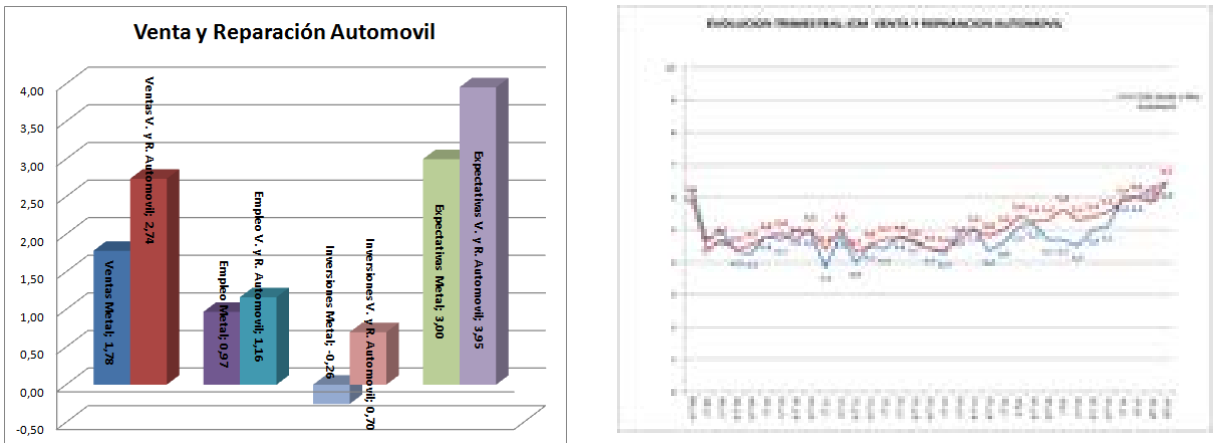
**Industria**

Respecto al comportamiento de la Industria, las empresas reportan un ascenso de las ventas en este cuarto trimestre del año. El dato de empleo sigue siendo positivo. Las expectativas para el próximo trimestre suben. La valoración que hacen los empresarios del sector Industria se sitúa en el 6,3 aumentando respecto al trimestre pasado.



**Venta y Reparación del Automóvil**

El sector de la Venta y Reparación de Automóvil, el indicador combinado de Ventas y Reparaciones muestra una continuidad de la situación tanto en la venta como en la reparación. Las expectativas mejoran para el primer trimestre de 2017. El número de empresas que ha aumentado plantilla es superior al de empresas que la han mantenido o reducido consiguiendo un buen dato de empleo. La valoración que hacen los empresarios del sector sobre la situación de sus empresas se sitúa en el 6,4.



Como conclusión podemos observar que a pesar de la incertidumbre política, los sectores que componen el metal, coinciden en que estamos atravesando una época de poca estabilidad, donde el entorno global afecta directamente a las empresas españolas. El conjunto del metal valenciano debe seguir atento a la evolución de las economías europeas, al precio de la materia prima y seguir abriendo nuevos mercados para estabilizar el crecimiento.